

Projekt: SSB-Folgebmaßnahme Neubau B10 Rosensteintunnel (Nr. 02/2019)

- Aktuell:**
- Neckartalstr.: Bau des endgültigen stadteinwärtigen Stadtbahngleises - Bilder 1-6
 - Pragstr.: In diesem Bauabschnitt wurden alle SSB-Arbeiten bereits abgeschlossen



Bild 1: Vorbereitung des Gleisunterbaus



Bild 2: Nächtlicher Einbau von Gleisrahmen



Bild 3: Stadteinwärtsgleis neu vor künftigem Widerlager



Bild 4: Bewehrung für feste Fahrbahn (Rasengleis)

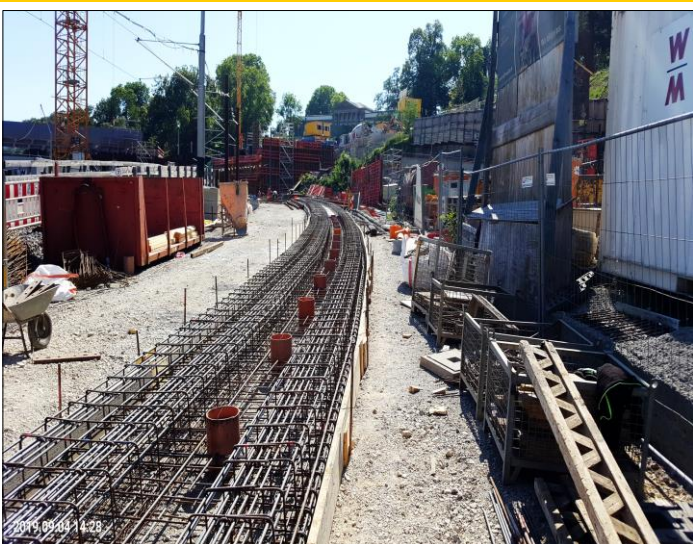


Bild 5: Bewehrung für feste Fahrbahn (Rasengleis)



Bild 6: Betonplatte feste Fahrbahn betoniert