

**Projekt: S 21 - Folgemaßnahme Umverlegung Haltestelle Staatsgalerie**

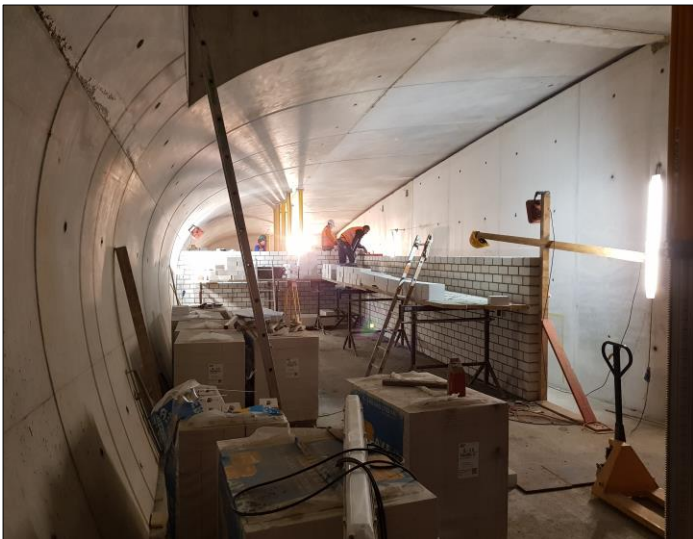
- Aktuell:**
- Straßenbau u. Einrichtung der Verkehrsstufe 4
  - Ausbauarbeiten in den Betriebsräumen
  - Herstellung der Bahnsteige u. Bahnsteigwände



Herstellung d. Bahnsteige



Herstellung d. Bahnsteige



Herstellung d. Betriebsräume



Herstellung d. Öffnungsschale u. Wände



Herstellung Untergrund für Straßenbau d. Verkehrsstufe 4



Hergestellter Straßenbau u. eingerichtete Verkehrsstufe 4