

Projekt: S 21 - Folgemaßnahme Umverlegung Haltestelle Staatsgalerie

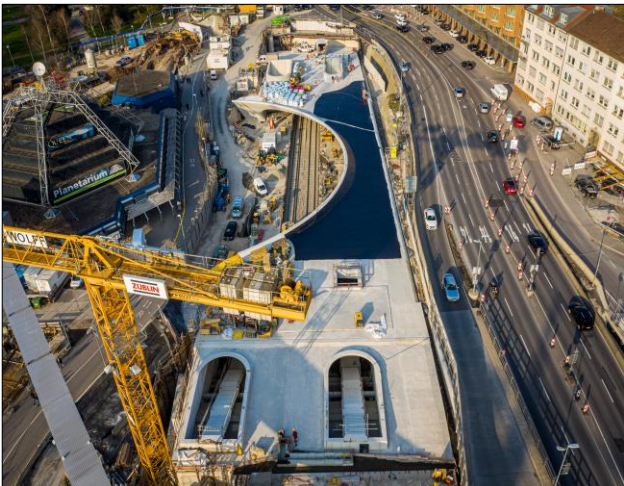
- Aktuell:**
- Gleisbauarbeiten
 - Ausbauarbeiten in den Betriebsräumen
 - Herstellung Bahnsteigvorderkanten
 - Vorbereitung Verkehrsstufe 7



Blick auf den Bereich d. neuen Haltestelle ©Hombergs, DB PSU



Blick in den neu hergestellten Tunnelabzweig ©Hombergs, DB PSU



Blick auf die Baustelle im Bereich d. Planetariums ©Hombergs, DB PSU



Blick auf die neue Haltestelle im Bereich des Schalendachs



Treppengänge z. neuen Haltestelle Staatsgalerie ©Hombergs, DB PSU



Umsetzen eines Zweivegbaggers