

Projekt: S 21 – Folgemaßnahme Umverlegung Haltestelle Staatsgalerie

- Aktuell:**
- Ausbauarbeiten in den Betriebsräumen
 - Stadtbahntechnischer Ausbau
 - Straßenbau Verkehrsstufe 6



Herstellung des letzten Teilstücks d. Öffnungsschale



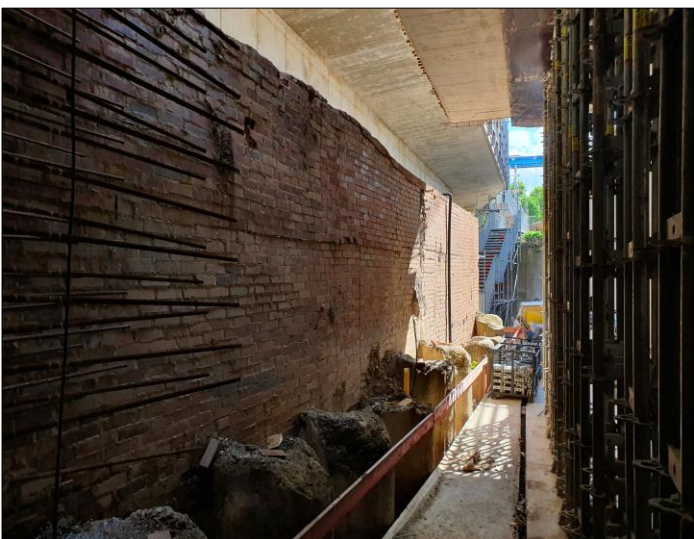
Herstellung des letzten Teilstücks d. Öffnungsschale



Blick auf die neue Haltestelle



Hergestellter Tunnel in Richtung Neckartor



Blick auf Übergang Bestandshaltestelle-Verbau



Abdichtung Fläche und Überschüttung