

Projekt: S 21 – Folgemaßnahme Umverlegung Haltestelle Staatsgalerie

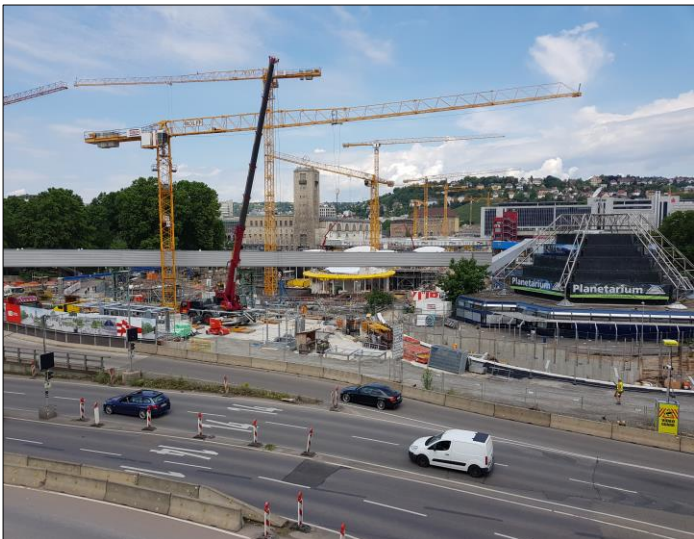
- Aktuell:**
- Ausbauarbeiten in den Betriebsräumen
 - Stadtbahntechnischer Ausbau
 - Anlieferung Fahrtreppen
 - Montage Aufzugsgerüst



Anlieferung u. Einbau der Fahrtreppen



Eingebaute Fahrtreppen



Blick auf die Baustelle im Bereich des Planetariums



Blick auf die neue Haltestelle



Vorbereitungsarbeiten Gleisbau für Umschluss



Montage Aufzugsgerüst