

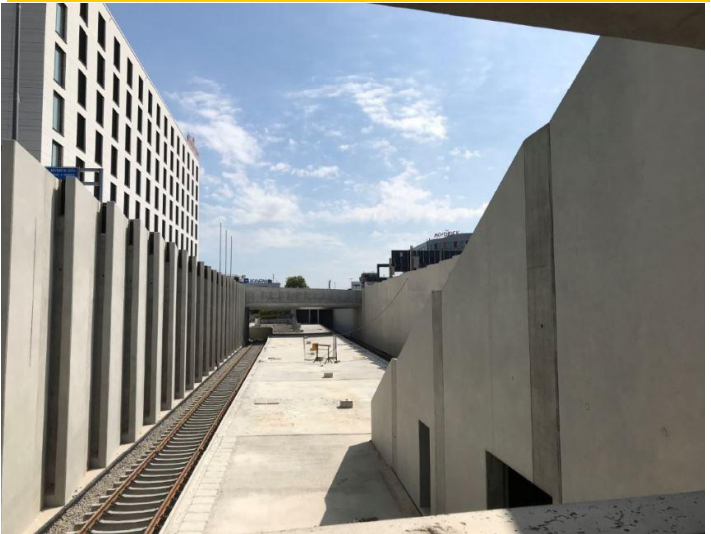
Projekt: U6 – 2. Teilabschnitt – Fasanenhof/Schelmenwasen bis Flughafen/Messe

- Aktuell:**
- Rohbau Widerlager Nord und Süd mit Herstellung der Seitenfelder der Brücke A8
 - Gleisbau im Tunnel am Flughafen
 - Gleis- und Haltestellenbau an der Haltestellen "Messe West" und "Stadionstraße"
 - Stadtbahntechn. Ausbau in den Betriebsräumen der Hst. Flughafen/Messe, Unterwerk A8 u. Unterwerk Messe West



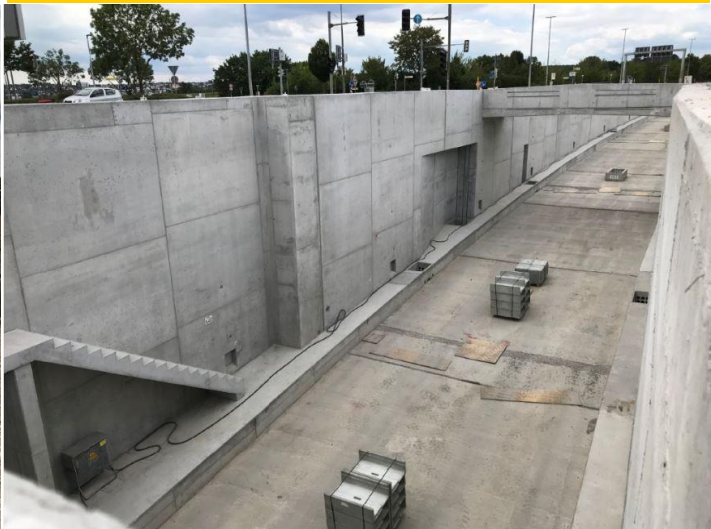
Brücke A8: Schalung und Bewehrungsarbeiten am Widerlager Süd

Brücke A8: Schalung und Bewehrungsarbeiten am Widerlager Süd



Straßenbau für neue Bushaltestelle Messe West und Parkplatz P25

Blick in den fertigen Rohbau der Haltestelle Flughafen/Messe



Schienenmontage im Bereich der neuen Haltestelle Stadionstraße

Blick in die fertigen Rohbau der Tunnelrampe mit Fußgängerbrücke