

Projekt: S 21 - Folgemaßnahme Umverlegung Haltestelle Staatsgalerie

- Aktuell:**
- Ausbauarbeiten in den Betriebsräumen
 - Stadtbahntechnischer Ausbau
 - Einbau Aufzugskabinen
 - Vorbereitungen für die Umschlusswoche



Herstellung des Geländers oberhalb des Schalendachs



Hergestellte Verkehrstufe im Bereich des Innenministeriums



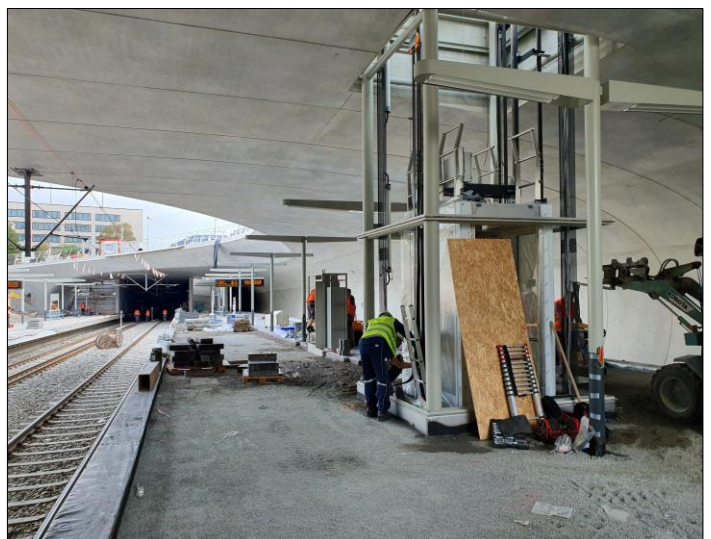
Verglasung des Aufzugsschachts am Seitenbahnsteig



Blick auf Mittel- u. Seitenbahnsteig der neuen Haltestelle



Vorbereitung der Weiche für den Umschluss



Einbau Aufzugskabinen