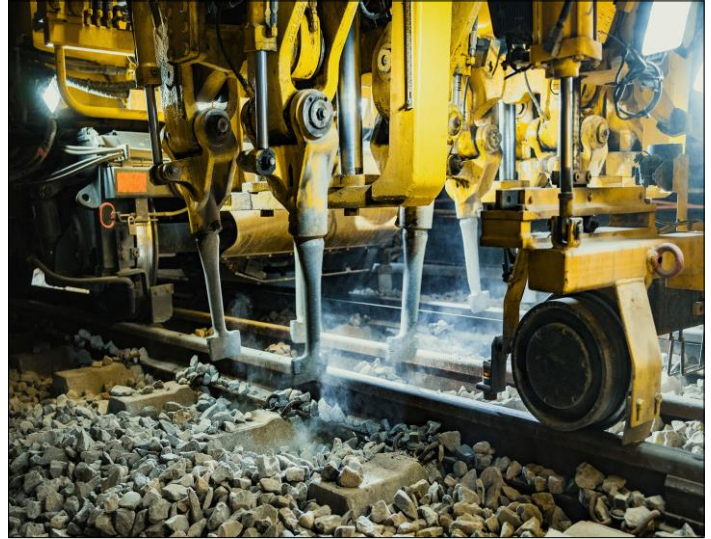


Projekt: S 21 - Folgemaßnahme Umverlegung Haltestelle Staatsgalerie

- Aktuell:**
- Umschusswoche
 - Inbetriebnahme der neuen Haltestelle
 - Rückbau der alten Haltestelle
 - Rückbau Behelfsbrücke 14



Stopfarbeiten im Zuge des Umschlusses Bestand - Neubau



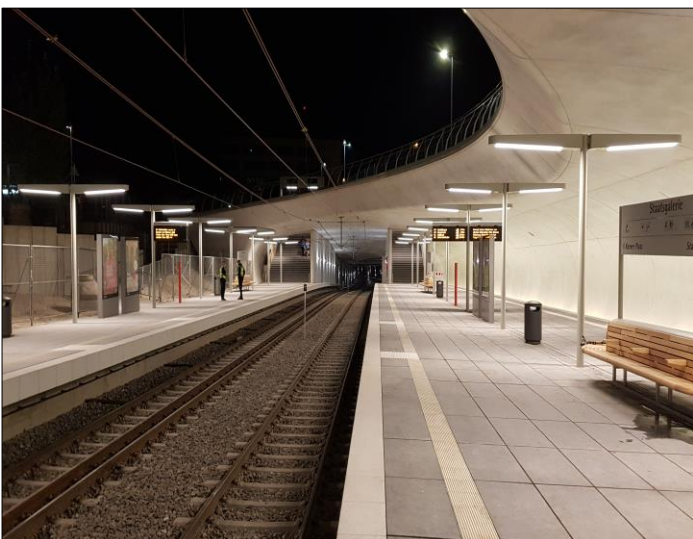
Stopfarbeiten im Zuge des Umschlusses Bestand - Neubau



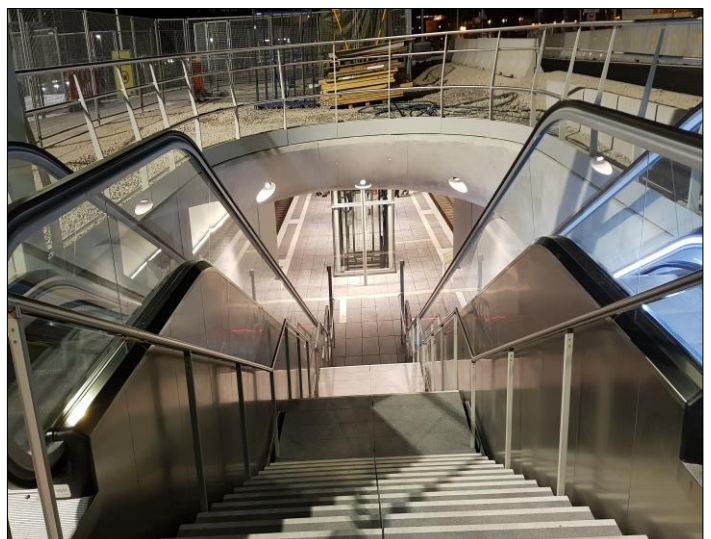
Blick auf den hergestellten Seiten- und Mittelbahnsteig



Blick auf den hergestellten Seiten- und Mittelbahnsteig



Blick auf die neue Haltestelle Staatsgalerie



Hergestellter Zugang zum Mittelbahnsteig