

Projekt: U6 – 2. Teilabschnitt – Fasanenhof/Schelmenwasen bis Flughafen/Messe

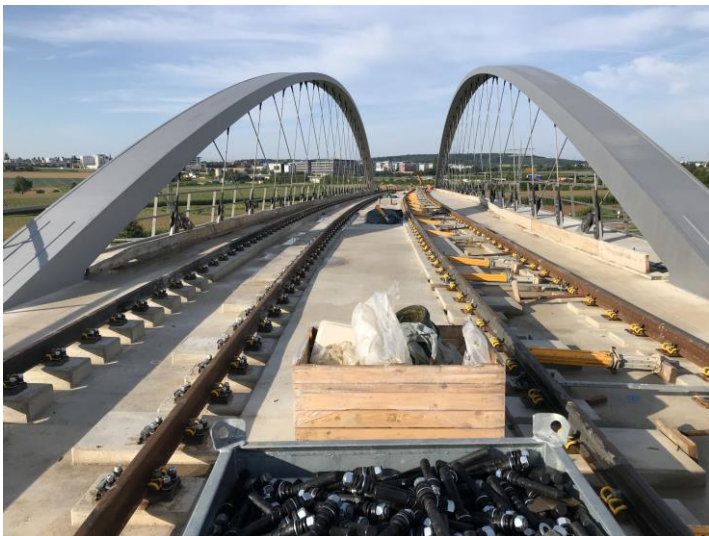
- Aktuell:**
- Brücke A8: Gleismontage
 - Bahnsteig der Hst. Flughafen/Messe: Belagsarbeiten und Haltestellenausstattung
 - Stadtbahntechnischer Ausbau in den Betriebsräumen der Hst. Flughafen/Messe
 - Die letzten 300m Gleisbau auf dem Erdamm Süd an der Brücke A8
 - Ausstattung der Bahnübergänge auf der freien Strecke hat begonnen



Haltestelle Flughafen/Messe - Start Belagsarbeiten Bahnsteig



Haltestelle Flughafen/Messe - Start Belagsarbeiten Bahnsteig



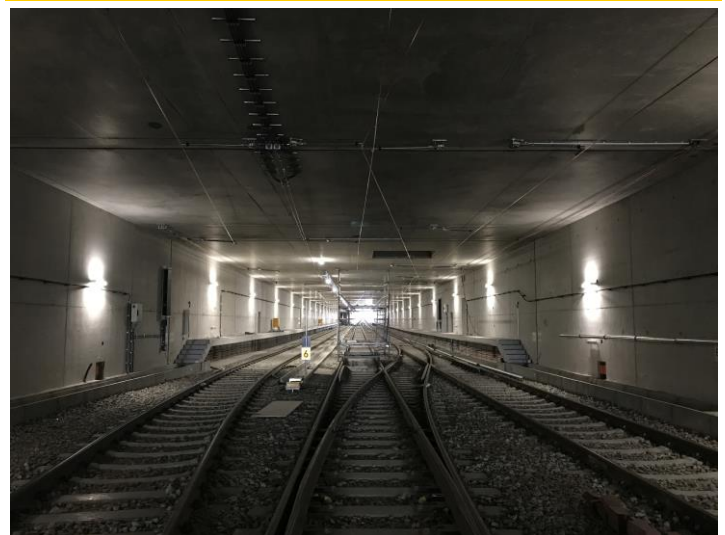
Die Gleise werden auf die Brücke A8 verlegt/montiert



Die letzten 300m Streckengleis werden gebaut



Montage der Wartehallen an der Hast. Messe West



Tunnel am Flughafen mit Bereitstellungsanlage (3. Gleis)