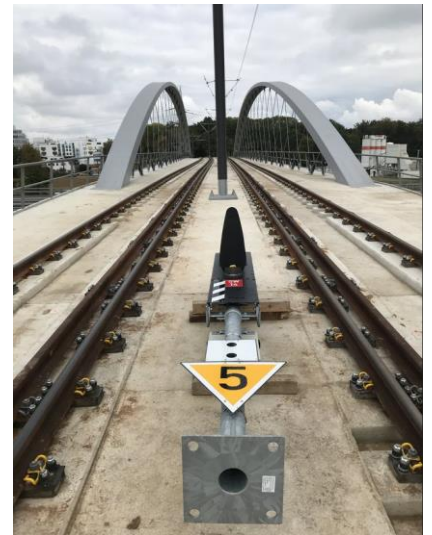


Projekt: U6 – 2. Teilabschnitt – Fasanenhof/Schelmenwasen bis Flughafen/Messe

- Aktuell:**
- Bahnsteig der Hst. Flughafen/Messe: Belagsarbeiten und Haltestellenausstattung
 - Stadtbahntechnischer Ausbau in den Betriebsräumen der Hst. Flughafen/Messe
 - Das Stadtbahngleis ist fertiggestellt – die Streckenbegrünung hat begonnen
 - Ausstattung der Bahnübergänge auf der freien Strecke ist abgeschlossen



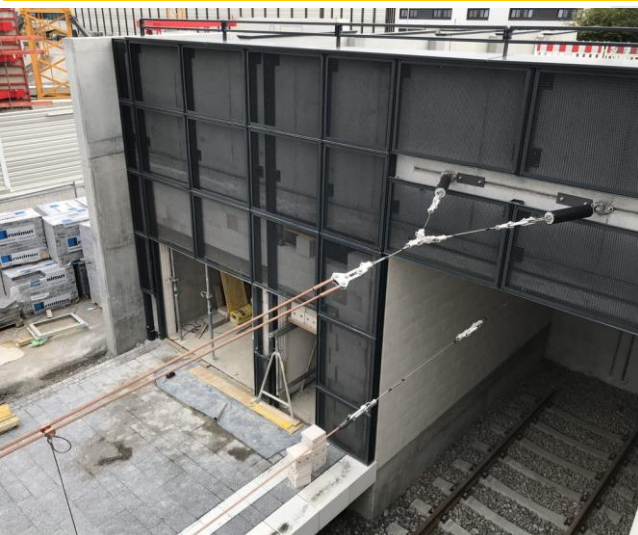
Blockstufen u. Belagsarbeiten an der Endhaltestelle Flughafen/Messe

Montage Zugsicherung im Bereich der Brücke A8



Fertiggestellte Gleisanlage inkl. Begrünung

Fertiggestellte Gleisanlage vor Begrünung



Ausbau der Betriebsräume Ost an der Endhaltestelle Flughafen/Messe

Einzäunung für die Regenrückhaltebecken der Gleiswässerung