

Sehr geehrte Damen und Herren,  
Sehr geehrte Bürgerinnen und Bürger von Filderstadt und Neuhausen a. d. F.,

vielen Dank für Ihr Interesse an unserem Bauvorhaben!

Heute erhalten Sie den **1. Newsletter** zum S-Bahn-Projekt, in dem wir Sie kurz und bündig über die aktuellen Entwicklungen und Maßnahmen informieren:

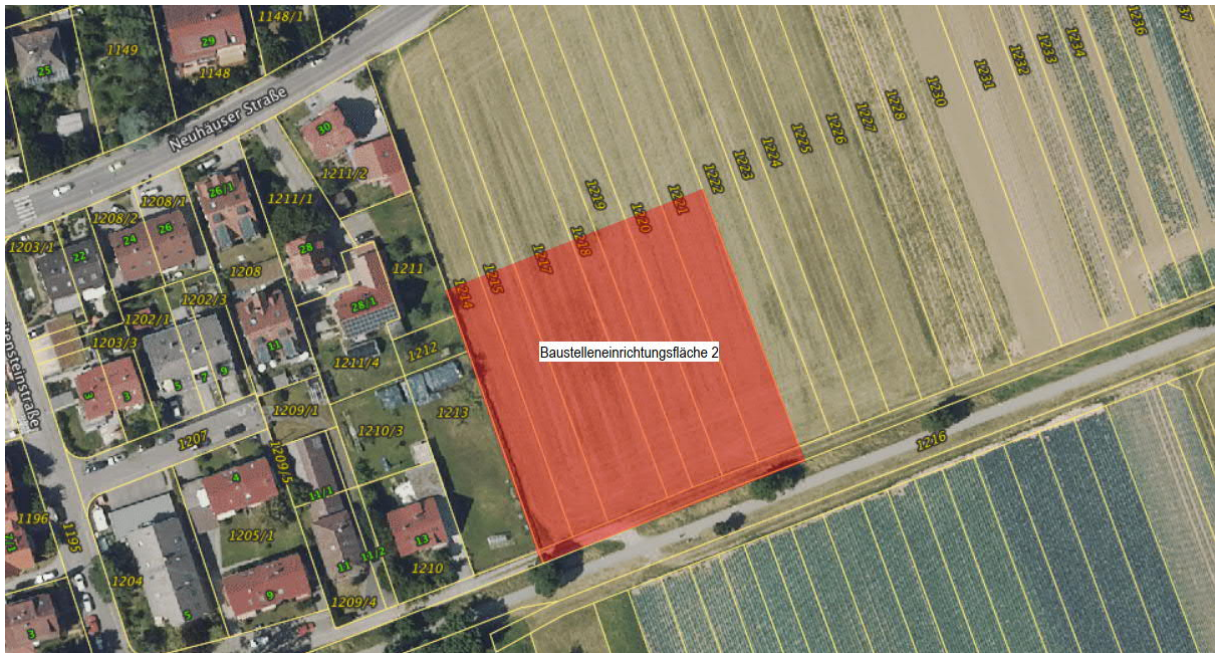
## **Baumaßnahmen – Wo und was wird gebaut?**

In Filderstadt-Bernhausen werden ab Montag, den 07.08.2023 in der Rudolf- und Johannesstraße Gas- und Wasserleitungen, sowie ein neuer Entwässerungskanal verlegt. Die Tiefbauarbeiten werden durch die Firma Leonhard Weiss durchgeführt.

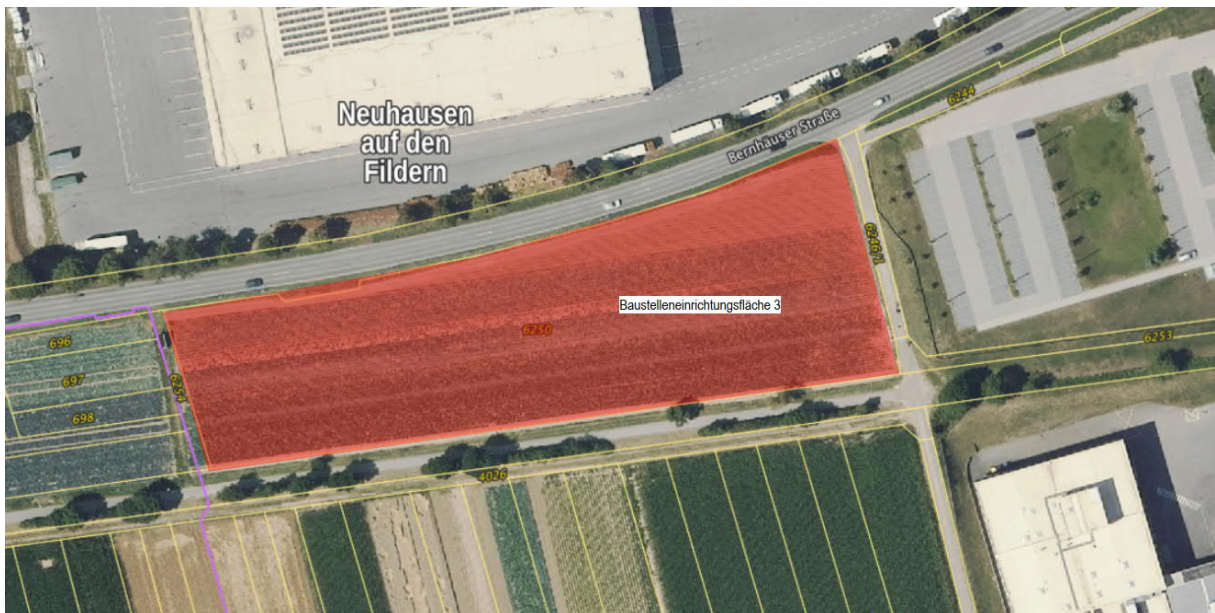
Die Maßnahme beginnt in der Rudolfstraße und arbeitet sich dann von West nach Ost in der Johannesstraße bis zur Nürtinger Straße vor.



Am östlichen Ortsrand, auf Höhe der Heubergstraße, wird auf dem freien Feld ab dem 07. August 2023 die Baustelleneinrichtungsfläche Nr. 2 hergestellt, auf der u. A. zukünftig die Baucontainer für das Baustellenpersonal platziert werden.



Zur gleichen Zeit wird südlich des Penny-Zentrallagers, auf Höhe des TKE-Verwaltungsgebäudes, an der Bernhäuser Straße (L1209) die Baustelleneinrichtungsfäche Nr. 3 eingerichtet. Sie wird hauptsächlich als Materialumschlagplatz für den Erdbau dienen und mit einer Reifenwaschanlage so wie LKW-Waage ausgestattet sein.



Im selben Zeitraum wird entlang der Bernhäuser Straße (L1209) ab der Kreuzung mit der Straße „Am Neuhäuser Bach“ in Bernhausen bis zum östlichen Rand des TKE-Mitarbeiterparkplatzes in Neuhausen a. d. F. eine Telekommunikationstrasse im südlichen Straßenrand verlegt. Die Maßnahme wird als sogenannte „Wanderbaustelle“ abschnittsweise abgewickelt, es wird nicht der gesamte Streckenabschnitt gleichzeitig eingeschränkt sein.





### **Verkehr – Welche Umleitungen und Sperrungen werden eingerichtet?**

+++ Bitte beachten Sie grundsätzlich die Informationen in den jeweiligen Amtsblättern von Filderstadt und Neuhausen a. d. F. +++

Für die Leitungsverlegungen in der Rudolf- und Johannesstraße werden stückweise Straßenabschnitte für den Kfz-Verkehr und das Kfz-Parken gesperrt. Zufahrten zu den Privatgrundstücken können in Abstimmung mit der Fa. Leonhard Weiss im Einzelfall ermöglicht werden. Begonnen wird von Norden her an der Kreuzung zur Karlsstraße. Die Baustelle wandert dann nach Süden zur Johannesstraße und von dort weiter zur Nürtinger Straße. Die betroffenen Anwohner werden mit Anwohnerinformationsblättern im Briefkasten zusätzlich informiert.

Für die Herstellung der Baustelleneinrichtungsfläche 2 wird der Grasweg in östlicher Verlängerung der Heubergstraße gesperrt, die dortige Querung des Radwegs nach Süden wird ebenfalls gesperrt.

Für die übrigen Maßnahmen werden keine Sperrungen oder Umleitungen vorgenommen. Es wird jedoch stellen- und phasenweise zu Behinderungen durch Baustellenverkehr kommen.

### **Ausblick – Was passiert als nächstes?**

Ab Oktober 2023 bis Februar 2024 werden die restlichen Fäll- und Rückbauarbeiten entlang der Strecke durchgeführt.

Diese konzentrieren sich vor allem auf den Bereich der privaten Flurstücke in der Filderbahnstraße in Bernhausen und Alemannenstraße in Sielmingen.

Es sind weitere Kabel- Kanal- und Leitungsverlegungen entlang der Strecke geplant:

- Bernhausen
  - o Nürtinger Straße
  - o Karlstraße
- Sielmingen
  - o Gewerbegebiet Köller
  - o Alemannenstraße
  - o Mercedesstraße
- Neuhausen a. d. F.
  - o Max-Eyth-Straße in Neuhausen/F.

Unsere Baustellen verursachen Schmutz, Lärm und verändern auf unterschiedliche Weise die Gewohnheiten des Alltags vieler Menschen – das ist uns bewusst und deshalb bitten wir um Ihr Verständnis!

Wir sind bestrebt, dieses Infrastrukturprojekt so verträglich wie möglich abzuwickeln, jedoch ist „Bauen“ ein dynamischer Prozess, sodass manche Herausforderung nicht immer vorhersehbar ist. Wir bitten deshalb auch um Nachsicht, wenn an der ein oder anderen Stelle etwas nicht nach Plan laufen sollte.