

Sehr geehrte Damen und Herren,
Sehr geehrte Bürgerinnen und Bürger von Filderstadt und Neuhausen a. d. F.,

vielen Dank für Ihr Interesse an unserem Bauvorhaben!

Heute erhalten Sie den **3. Newsletter** zum S-Bahn-Projekt, in dem wir Sie kurz und bündig über die aktuellen Entwicklungen und Maßnahmen informieren:

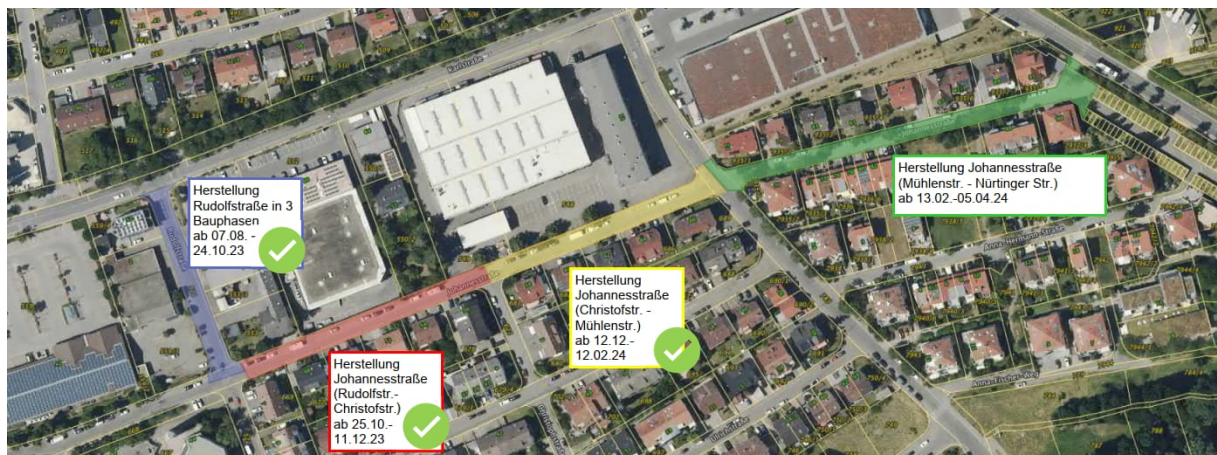
Baumaßnahmen – Wo und was wird gebaut?

Bernhausen

Zwischen Gartenstraße und Mühlenstraße sind auf der Nordseite der Karlstraße die Fällarbeiten im Rahmen der Baufeldfreimachung durchgeführt worden. Für den Schutz der AnliegerInnen in der Filderbahnstraße und Heubergstraße und zur Abgrenzung der künftigen Baugrube wurde ein geschlossener Bauzaun fest installiert.

In der Garten- und Mühlenstraße sind in Vorbereitung auf die Tunnelbaugrube entlang der Karlsstraße die Versorgungsleitungen und Kanäle erkundet worden. Diese werden dort in den folgenden Wochen je nach Bedarf gesichert oder umgelegt, damit die Kreuzungen mit der späteren Tunnelbaugrube funktionieren.

Entlang der Johannesstraße laufen weiterhin Arbeiten an den Gas- und Wasserleitungen, sowie die Herstellung von neuen Leerrohrtrassen für die Telekommunikation. Die Arbeiten sind bis zur Kreuzung Mühlenstraße - bis auf den Asphalt einbau - abgeschlossen und beginnen nun im letzten Abschnitt bis zur Anbindung Nürtinger Straße.



Des Weiteren haben die Arbeiten an der Ostseite der Nürtinger Straße im Bereich Höhe Johannesstraße bis Heubergstraße begonnen und wandern von Süden nach Norden. Es werden Gas- und Wasserleitungen sowie Kanäle für die zukünftige Streckenentwässerung neu bzw. umverlegt.

Parallel wird das Baufeld zwischen dem LIDL Markt und der Heubergstraße für die Ost-Umleitung der Nürtinger Straße im Kreuzungsbereich Karlsstraße und die Baugrubensicherung des Tunnelbauwerks vorbereitet.

Sielmingen/Neuhausen

Entlang der Bernhäuser Straße (L1209) läuft die „Wanderbaustelle“ für die neue Telekommunikationstrasse weiter i. R. Osten nach Neuhausen/F..

Aktuell liegt die Baustelle auf Höhe Penny Zentrallager bzw. dem TKE Werksgelände.



Verkehr – Welche Umleitungen und Sperrungen werden eingerichtet?

Bitte beachten Sie grundsätzlich die Informationen
in den jeweiligen Amtsblättern von Filderstadt und Neuhausen a. d. F. !

Bernhausen

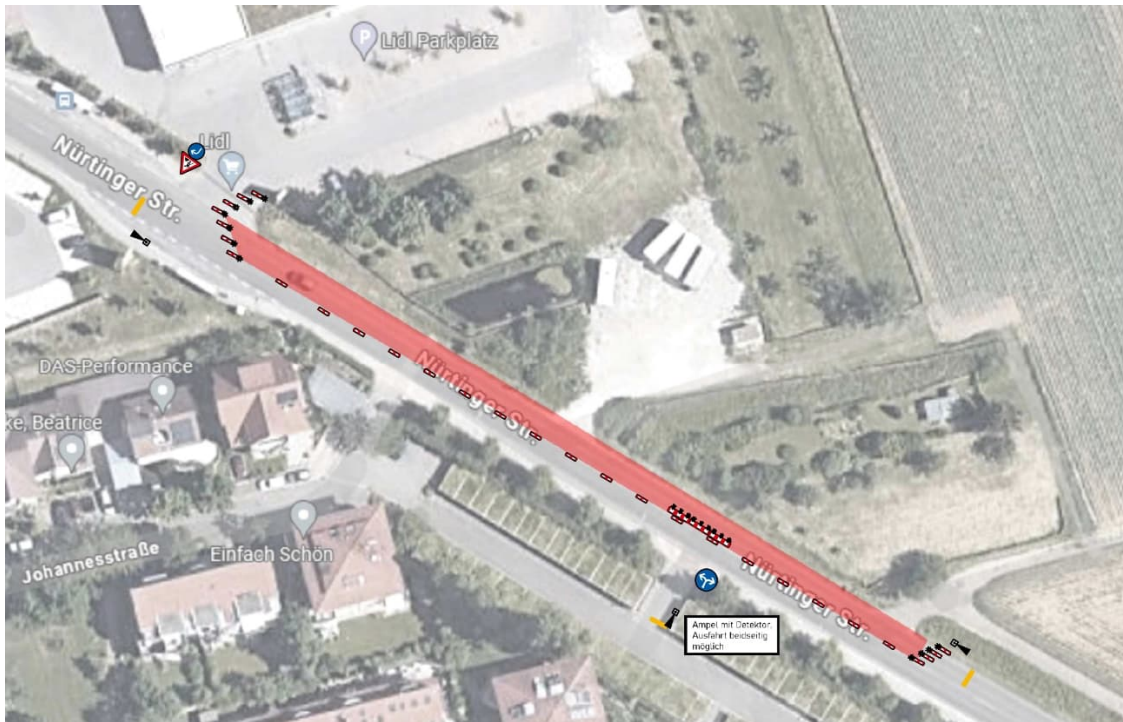
Johannesstraße

Für die Leitungsverlegungen in der Johannesstraße werden stückweise Straßenabschnitte für den Kfz-Verkehr und das Kfz-Parken gesperrt. Zufahrten zu den Privatgrundstücken können in Abstimmung mit der Fa. Leonhard Weiss im Einzelfall ermöglicht werden. Die Baustelle wandert in der Johannesstraße i. R. Nürtinger Straße.

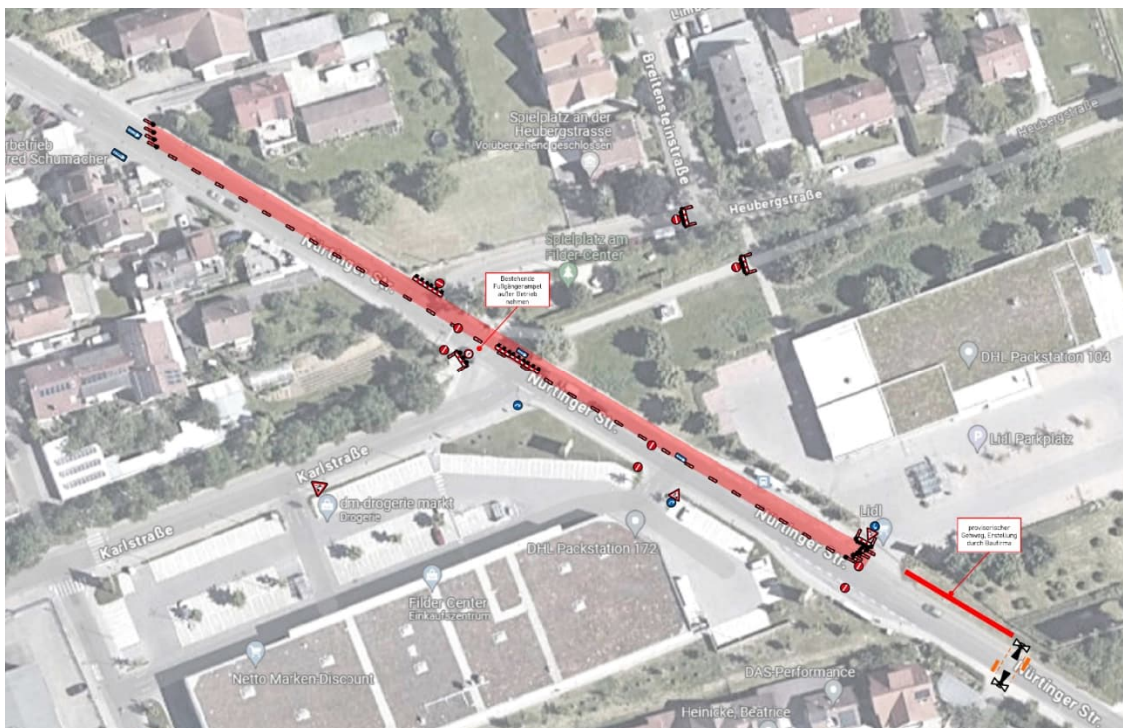
Die betroffenen Anwohner werden mit Anwohnerinformationsblättern im Briefkasten zusätzlich informiert.

Nürtinger Straße und Heubergstraße

Für die Leitungsverlegungen ist die Ostseite (stadteinwärts) der Nürtinger Straße in zwei Abschnitten gesperrt worden. Die Einfahrt in die Heubergstraße aus der Nürtinger Straße kommend ist nicht möglich. Stadteinwärts ist von Süden kommend eine Umleitung über Sielmingen und die Neuhäuser Straße eingerichtet.



Auszug Verkehrsrechtliche Anordnung



Auszug Verkehrsrechtliche Anordnung

Zudem wurde auf Höhe der Johannesstraße ein signalisierter Fußgängerüberweg eingerichtet, damit der LIDL-Markt weiterhin auch fußläufig erreichbar bleibt.

Neuhausen/F.

Die Wanderbaustelle auf der Neuhäuser Straße (L1209) wird weiter i. R. Osten bis zum Werksgelände TKE wandern und danach nach Süden weiter gehen. Der aktuelle Baubereich wird durch eine halbseitige Sperrung in Fahrtrichtung Osten gesperrt und entsprechend signalisiert.

Sperrung Radweg zwischen Bernhausen und Neuhausen

Mit den Ordnungsämtern der Stadt Filderstadt und Neuhausen/F. wurde, wie im letzten Newsletter angekündigt, die Sperrung des Radwegs beschlossen. Die Umleitung läuft über bestehende, offizielle Radrouten nördlich und südlich der Neubaustrecke und wurde entsprechend ausgeschildert. Bis zum 3. Q. 2024 soll dann, sofern möglich und alle notwendigen Grundstücksgestattungen vorliegen, der Ersatzradweg gebaut und einsatzbereit sein.

Die offiziellen Radrouten führen über Feldwege, welche u. A. durch die landwirtschaftliche Nutzung bei gleichzeitig nasser Witterung sehr stark verschmutzt werden und dadurch schwer befahrbar sind. Die Stadt Filderstadt und Neuhausen/F. haben angekündigt, sich grundsätzlich um die Reinigung der Ersatzradwege zu kümmern.

Ausblick – Was passiert als nächstes?

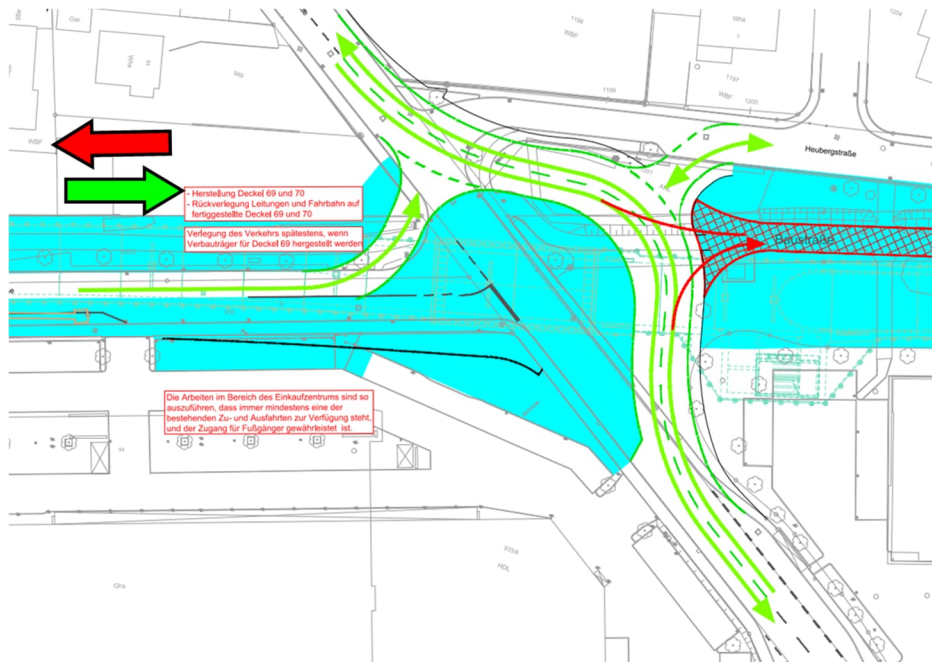
Die Verlegung der Telekommunikationskabel entlang der L1209 bis nach Neuhausen/F. dauern noch bis ca. April 2024 an.

Ab voraus. Ende März 2024 werden die Baulogistikstraßen zwischen Bernhausen und Sielmingen hergestellt. Diese verläuft parallel zur Neubaustrecke auf der Nordseite und wird auf Höhe Am Neuhäuser Bach sowie westlich des REWE-Markt in Sielmingen an die Neuhäuser Straße (L1209) angebunden. Damit soll vor allem der innerstädtische Baustellenverkehr während des Baugrubenaushubs reduziert werden.

Gleiches gilt für die Baustraße zwischen Sielmingen Ost und der Baustelleneinrichtungsfläche 3 in Neuhausen am TKE-Werksgelände.

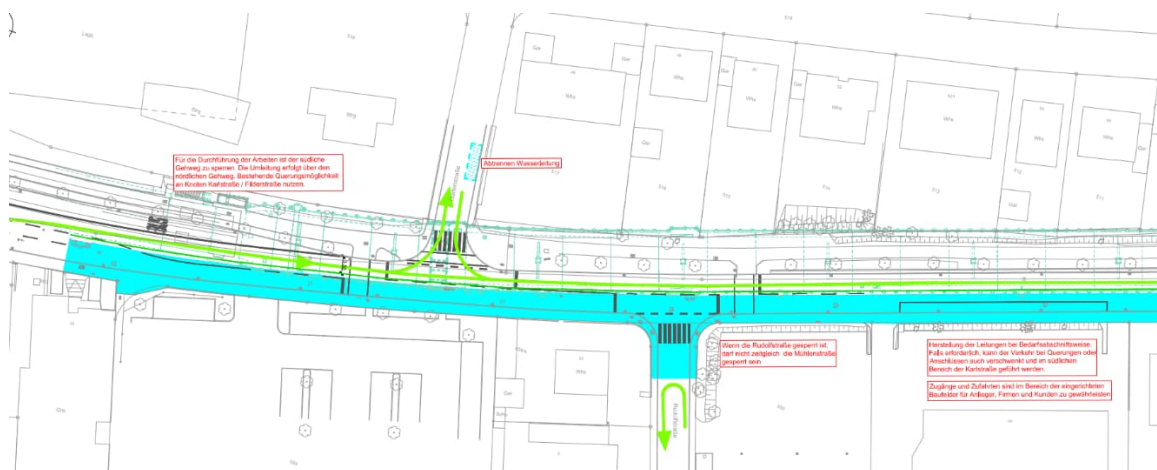
Ab voraus. April/Mai 2024 werden schrittweise Teile der zukünftigen Streckenentwässerung hergestellt. Hierfür werden Regenrückhaltebecken samt Anschlusskanäle am westlichen (Scheffelstraße) und östlichen (Porschestraße) Ortsrand in Sielmingen gebaut. Ebenso ergänzt am westlichen Ortsrand in Neuhausen/F. ein neuer Kanal zum bestehenden Regenrückhaltebecken am Fleinsbach sowie ein weiterer Kanal ab der Mercedesstraße zur Kläranlage Filderstadt die zukünftige Infrastruktur.

Mit dem Ende der Leitungsverlegungen in der Nürtinger Straße bis ca. Ende April 2024 starten die Arbeiten für die Baugrube zwischen der Heubergstraße und dem LIDL-Markt. Die Nürtinger Straße wird dann zeitweise im Kreuzungsbereich der Karlstraße nach Osten verschwenkt, um auf der Kreuzung die Tunnelbaugrube vorzubereiten.

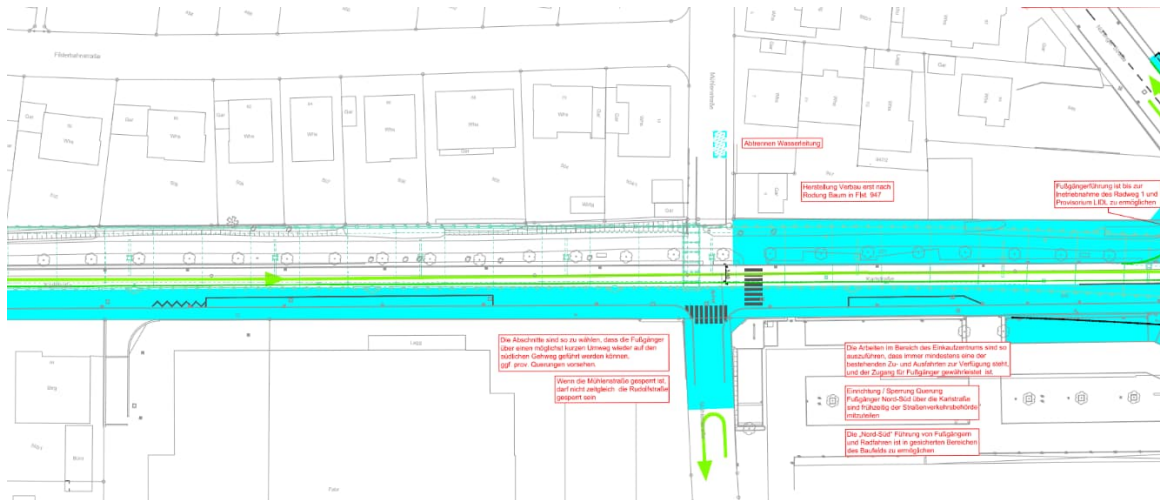


Auszug Verkehrskonzept Bereich Kreuzung Nürtinger Straße und Karlstraße / Heubergstraße

In der Karlsstraße in Bernhausen finden ab voraus. April 2024 Leitungsarbeiten im Rahmen der Baufeldfreimachung für den Tunnel statt. Hierfür wird zunächst auf der Südseite der Karlstraße die Baustelle eingerichtet und die Fahrtrichtung stadteinwärts gesperrt. Die Fahrtrichtung stadtauswärts wird über die nördliche Fahrbahn geleitet. Der Anschluss von Rudolf- und Mühlenstraße an die Karlsstraße wird in dieser Zeit gesperrt und die Straßen als Einbahnstraße ausgeschildert.



Auszug Verkehrskonzept Bereich Kreuzung Gartenstraße und Rudolfstraße und Karlstraße



Auszug Verkehrskonzept Bereich Kreuzung Mühlenstraße und Karlstraße

In Neuhausen/F. finden ab Mai 2024 Leitungs-/Kanalverlegungen im Bereich der Strecke und der Wohnhäuser an der Max-Eyth-Straße statt.

Unsere Baustellen verursachen Schmutz, Lärm und verändern auf unterschiedliche Weise die Gewohnheiten des Alltags vieler Menschen – das ist uns bewusst und deshalb bitten wir um Ihr Verständnis!

Wir sind bestrebt, dieses Infrastrukturprojekt so verträglich wie möglich abzuwickeln, jedoch ist „Bauen“ ein dynamischer Prozess, sodass manche Herausforderung nicht immer vorhersehbar ist. Wir bitten deshalb auch um Nachsicht, wenn an der ein oder anderen Stelle etwas nicht nach Plan laufen sollte.