

Sehr geehrte Damen und Herren,  
Sehr geehrte Bürgerinnen und Bürger von Filderstadt und Neuhausen a. d. F.,

vielen Dank für Ihr Interesse an unserem Bauvorhaben!

Heute erhalten Sie den **6. Newsletter** zum S-Bahn-Projekt, in dem wir Sie kurz und bündig über die aktuellen Entwicklungen und Maßnahmen informieren:

### Baumaßnahmen – Wo und was wird gebaut?

#### Bernhausen

Die Bohrarbeiten für die Baugrubenumschließung sind fertiggestellt. Fast die gesamte Baugrube ist bereits in Bernhausen für den Tunnel und das Trogbauwerk ausgehoben. Im Bereich der Gartenstraße wurde der bestehende Tunnel freigelegt, an den die Neubaustrecke später angeschlossen werden soll. Der Deckel in der Nürtinger Straße ist fertiggestellt und seit kurzem ist Straßenverlauf wieder geradeaus eingerichtet.



*Baugrube entlang der Karlstraße fast auf Zielniveau*



*Der Deckel in der Kreuzung Nürtinger Straße / Karlstraße ist fertig und wird wieder als Straße genutzt*



*Baugrube auf Höhe der Gartenstraße, im Hintergrund ist die Stirnwand des Bestandstunnel freigelegt*



*Der Betonbau in der Baugrube im Bereich südlich der Heubergstraße läuft auf Hochtouren.*

Die Fußgängerbrücken Mühlen- und Gartenstraße sowie auch der Bauzaun an der Nürtinger Straße erfreuen sich großer Beliebtheit als Zuschauerplätze für Groß und Klein. Aktuell schreitet der Betonbau entlang der Heubergstraße voran, die ersten Bodenplatten und Seitenwände des Trogbauwerks sind errichtet.

### Sielmingen

In Sielmingen sind in den letzten Monaten an mehreren Stellen gleichzeitig neue Baustellen begonnen worden.

Auf Höhe des REWE Marktes an der Neuhäuser Straße ist ein „Bypass Köller“ (Zufahrt) eingerichtet, damit die Anrainer, Gewerbetreibenden und Kunden die Geschäfte auch dann erreichen, wenn der Anschluss im Kreuzungsbereich Köller/Bahnhofstraße zeitweise bzw. einspurig gesperrt werden muss.



*Im Westen (Alemannenstr.) werden nach den Leitungsverlegungen nun die Bohrarbeiten für den Baugrubenverbau durchgeführt*



*Kanalbauarbeiten in der Mercedesstraße*



*Östlich der Bahnhofstraße ist der Baugrubenaushub bereits gestartet.*



*Der Deckel in der Mercedesstraße wird geschalt und bewehrt.*

Das Regenrückhaltebecken II an der Silberstraße samt zugehörigem Kanal ist betriebsbereit. In der Alemannenstraße wurden umfangreiche Leitungs- und Kanalarbeiten erledigt, um das Baufeld für die Herstellung der Baugrube freizumachen.



Im Osten, zwischen Mercedes- und Bahnhofstraße sind die Bohrarbeiten für den Verbau der Haltestellenbaugrube fast abgeschlossen. Entlang einer Halle im nördlichen Industriegebiet muss ein aufwändiger Doppelverbau errichtet werden, da zum einen die bestehende Halle gesichert, zum anderen zwischen der Halle und dem zukünftigen Haltestellenbauwerk noch ein städtischer Entwässerungskanal geführt werden muss.

An der Mercedesstraße läuft der Betonbau für den Deckel, damit hier später für eine Umleitungsphase ein temp. Anschluss an die L1209 hergestellt werden kann. Auch wurden das Regenrückhaltebecken III am Fleinsbach sowie der zugehörige Kanal bis hinauf zur neuen Haltestelle gebaut. Weiterhin finden innerhalb Sielmingen dutzende Umschlussarbeiten für Telekommunikations-, Gas-, Strom- und Wasserleitungen statt.

### Neuhausen a. d. F.

Die Bohrarbeiten für die Verbauträger der Baugrubenumschließung mitten durch das TKE-Werksgelände sind abgeschlossen, der Aushub und die Rückverankerungsarbeiten laufen. Neben der bestehenden Werkszufahrt wurde eine Hilfsbrücke eingebaut, die Zufahrt ist entsprechend angepasst. Im Westen wurde der Feldweg temp. um die Baugrube der neuen Feldwegebrücke herumgeführt. Dort wird aktuell über eine Rampe die Baugrubenlogistik im Werksgelände sichergestellt.



*Rückverankerung der Baugrubenwände westlich des TKE Werksgeländes*



*Baugrube neben der Werkszufahrt wird ausgehoben. Im Hintergrund ist die Hilfsbrücke zu sehen.*



*Werkszufahrt TKE wird angepasst*



*Baugrubensicherung im Osten des TKE Werksgeländes*

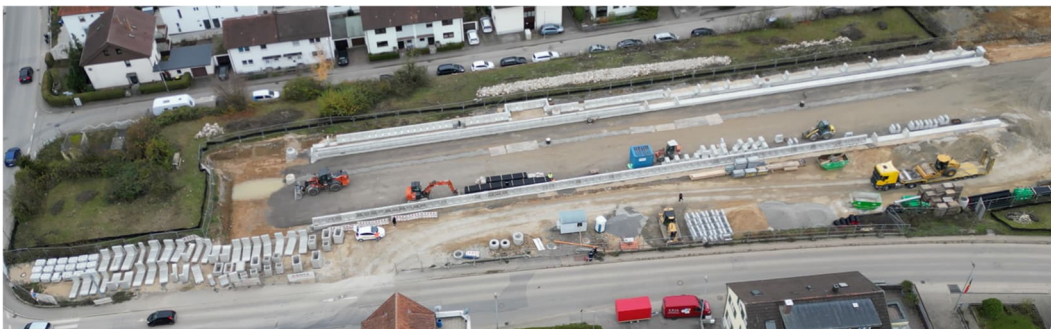
Die Baugrube zwischen den Gewerbebetrieben im Norden und den Wohnhäusern im Süden ist fertig. Der Betonbau aus Richtung Bahnhof ist eingetaktet, es sind bereits knapp 100 m des Trogbauwerks hergestellt. Die Baustelle wandert nun in Richtung Westen. Im Bahnhofsbereich ist die Entwässerung und der Kabeltrassenbau abgeschlossen. Die Bahnsteigkanten wurden gesetzt und der Gleisunterbau vorbereitet.



*Das Trogbauwerk zwischen Industrie- und Wohngebiet wächst von Ost nach West*



*Dem Betonbau vorausseilend wird die Bauwerkssohle und Entwässerung vorbereitet*



*Bild oben: Die Bahnsteigkanten im neuen Bahnhofsareal sind gut erkennbar.*

*Bild unten: Der dunkelgraue Gleisunterbau und die neue Fußgängerunterführung, rechts die auslaufenden Bahnsteigkanten*



### Verkehr – Welche Umleitungen und Sperrungen werden eingerichtet?

Bitte beachten Sie grundsätzlich die Informationen  
in den jeweiligen Amtsblättern von Filderstadt und Neuhausen a. d. F. !

Die Nutzung der Baustraßen als Rad- oder Fußweg ist verboten!  
Es besteht akute Unfallgefahr durch dichten Verkehr und Betrieb von Baumaschinen!

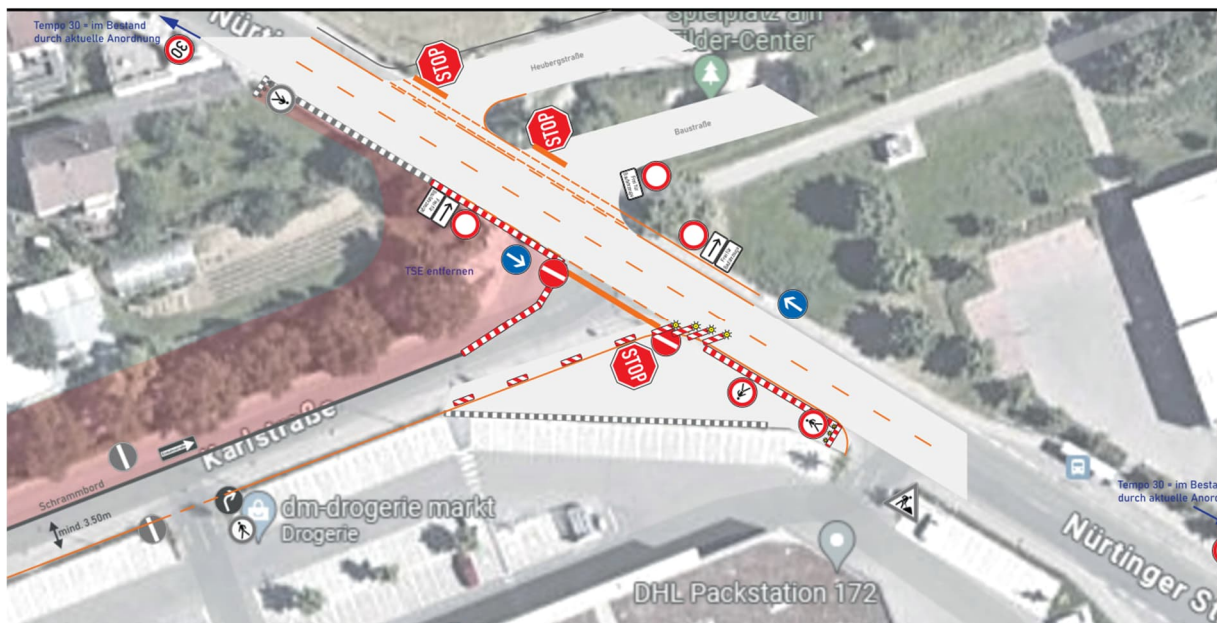
#### Bernhausen

##### *Johannesstraße*

Parkverbote beidseitig zwischen Rudolf- und Mühlenstraße sowie einseitig im weiteren Verlauf in Richtung Aicher Straße. Es ist zudem mit erhöhtem Verkehr aus den zugehörigen Querstraßen der Rudolf- und Mühlenstraße zu rechnen.

##### *Nürtinger Straße*

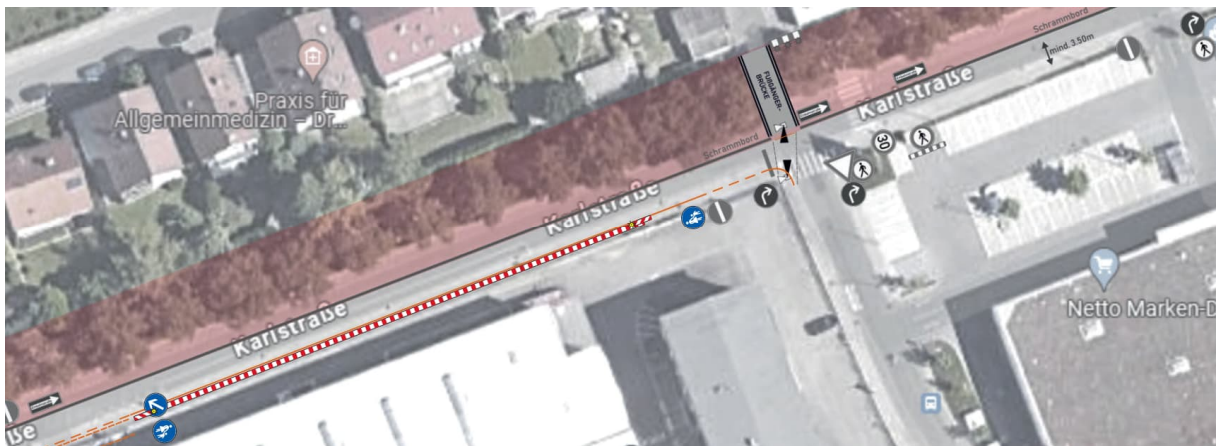
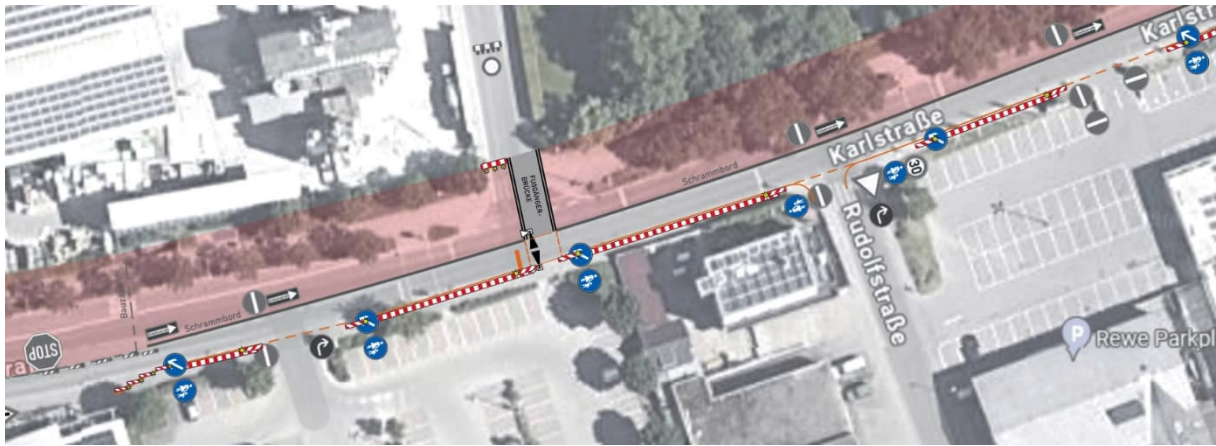
Die Umfahrung des Kreuzungsbereichs Nürtinger Straße / Karlstraße ist aufgehoben, der alte Straßenverlauf wieder hergestellt.



Auszug Verkehrsrechtliche Anordnung

##### *Karlstraße*

Die Karlstraße ist weiterhin nur einspurig i. R. Osten befahrbar. **Alle Anlieger und der Einzelhandel sind erreichbar** und können auch über die Rudolf- und Mühlenstraße angefahren werden. Über die Fußgängerbrücken in den Mühlenstraße und Gartenstraße kann die Baugrube von Fußgängern und Radfahrern gequert werden. Jeweils im Anschluss ist eine signalisierte Querung der Karlstraße eingerichtet. Weiter wurde südlich entlang der Karlstraße eine separate Fußgängerführung zwischen AWG/ALDI und dem Fildercenter eingerichtet.



Auszüge Verkehrsrechtliche Anordnung Karlstraße gesamt (Bereich Gartenstraße und Mühlenstraße)

## Neuhausen/F.

Der neue Radweg der Gemeinde Neuhausen/F. von der Wilhelm-Maybach-Straße bis zur Kläranlage Filderstadt ist freigegeben und schließt dort an das Ersatzradwegenetz i. R. Sielmingen an. Innerhalb Neuhausen kann es im Bereich der Bernhäuser Straße in den kommenden Monaten zu Behinderungen kommen, da Kanalarbeiten für den neuen Busbahnhof durchgeführt werden müssen. Genaue Termine werden noch im Amtsblatt angekündigt.

## Radweg zwischen Bernhausen und Neuhausen

Der Ersatzradweg ist eingerichtet, beleuchtet und freigegeben. Er startet südlich des LIDL-Parkplatzes in Bernhausen, verläuft dann südlich der Neubaustrecke bis zur Silcherstraße. Innerorts Sielmingen werden die Radfahrer über die Scheffel-, Industrie- und Mercedesstraße geführt. Weiter geht es südlich der Neubaustrecke bis zum Anschlusspunkt an der Kläranlage Filderstadt zum neuen Radweg südlich des TKE-Werksgebietes bis zur Wilhelm-Maybach-Straße in Neuhausen/F..

Es besteht weiter die Möglichkeit über bestehende, offizielle Radrouten nördlich und südlich der Neubaustrecke zu fahren.

Die offiziellen Radrouten wie auch der neue Ersatzradweg führen teilweise über Feldwege, welche u. A. durch die landwirtschaftliche Nutzung bei gleichzeitig nasser Witterung sehr stark verschmutzt werden und dadurch schwer befahrbar sind. Die Stadt Filderstadt und Neuhausen/F. kümmern sich um die Reinigung der Ersatzradwege. Die Baufirma reinigt alle Baustraßen und alle öffentlichen Straßen, welche von den Baufahrzeugen genutzt werden. 2 Kehrmaschinen sind täglich im Einsatz.

### Ausblick – Was passiert als nächstes?

In den kommenden Monaten wird auch in der Baugrube entlang der Heubergstraße der Betonbau für den Tunnel starten und parallel in Richtung Westen vorwärts gehen.

Die Baugrube für den Strecken- und Haltestellentrog in Sielmingen wird weiter ausgehoben und gesichert. Der Betonbau startet dann im Bereich der Mercedesstraße. Sobald der Deckel in der Mercedesstraße fertiggestellt ist, kann der temp. Anschluss der Mercedesstraße an die L1209 (Neuhäuser Straße) hergestellt werden. Wenn dann eine Umleitungsstrecke Süd-Nord ab der Kreuzung Bahnhofstraße – Industriestraße möglich ist, wird mit der Baustelle für den Deckel in der Bahnhofstraße begonnen. Hierfür wird voraus. im Sommer 2025 die Bahnhofstraße in Richtung Norden einseitig gesperrt werden. Nähere Informationen werden im Amtsblatt Filderstadt angekündigt.

Die Baugrube für den Tunnel- und Trogbau im TKE-Gelände wird hergestellt. Der Betonbau startet neben der Hilfsbrücke an der Werkszufahrt.

In Neuhausen/F. wird das Bahnhofsareal für den Start Gleisbau und Start Busbahnhof an der Bernhäuser Straße vorbereitet. Das Trogbauwerk zwischen Wohngebiet und Industriegebiet wächst weiter in Richtung Westen.

Unsere Baustellen verursachen Schmutz, Lärm und verändern auf unterschiedliche Weise die Gewohnheiten des Alltags vieler Menschen – das ist uns bewusst und deshalb bitten wir um Ihr Verständnis! Wir sind bestrebt, dieses Infrastrukturprojekt so verträglich wie möglich abzuwickeln, jedoch ist „Bauen“ ein dynamischer Prozess, sodass manche Herausforderung nicht immer vorhersehbar ist. Wir bitten deshalb auch um Nachsicht, wenn an der ein oder anderen Stelle etwas nicht nach Plan laufen sollte.

**Vielen Dank!**