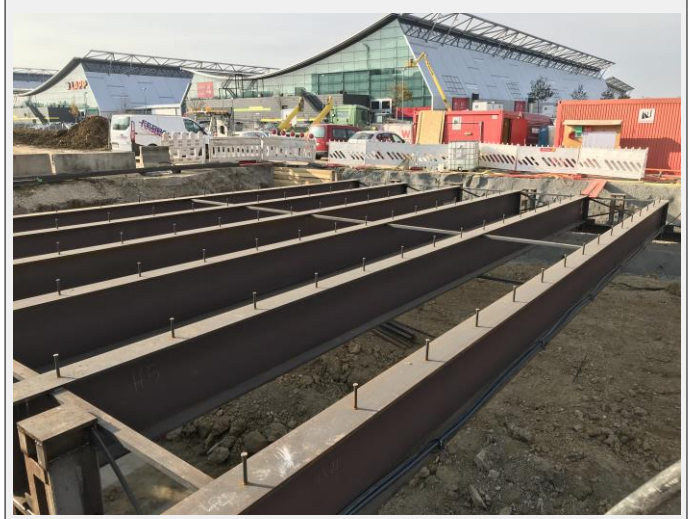


Projekt: U6 - 2. Teilabschnitt - Fasanenhof/Schelmenwasen bis Flughafen/Messe

- Aktuell:**
- Beginn der Baufeldfreimachung im Bereich der Schelmenwasenstraße (VE 1.1)
 - Baubeginn Betriebsgebäude Unterwerk A8 (VE 1.2)
 - Bohren der Verbasträger für die Baugrubenumschließung am Tunnelbauwerk sowie Anker- und Erdarbeiten (VE 3.3)



Baufeld im Bereich Endhaltestelle Flughafen/Messe



Einbau Hilfsbrücke Tunnelblock 48 für neues Kongresshotel



Anker- und Aushubarbeiten am Baugrubenverbau



Bohrpfahlarbeiten am Tunnelabschnitt



Links: Baustelleneinrichtung für den Neubau Betriebsgebäude

Mitte/Rechts: Baufeldfreimachung Bereich Schelmenwasenstraße