

Projekt: SSB-Folgemaßnahme Neubau B10 Rosensteintunnel (Nr. 06/2018)

Aktuell: • Pragstr. Gleisumbauwochenende Wiederherstellung der Zweigleisigkeit Bilder 1-6



Bild 1: Herrichten der Gleisbereichs



Bild 2: Einbau / Planie des Gleisschotters



Bild 3: Vorbereiteter Gleisbereich



Bild 4: Gleisverlegearbeiten

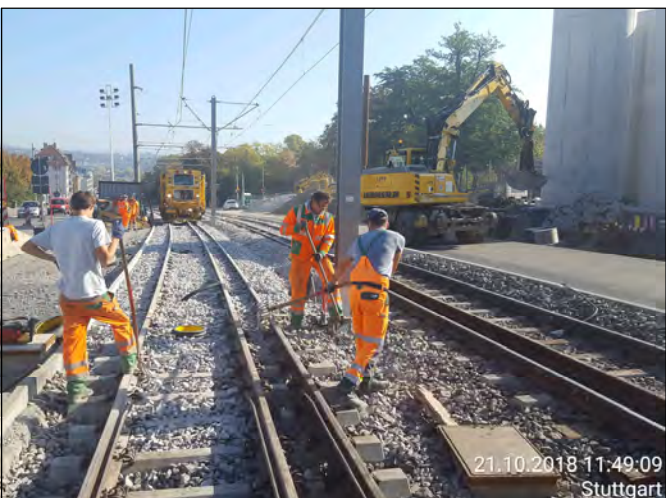


Bild 5: Gleisstopfarbeiten



Bild 6: Arbeiten im neu verlegten Gleisbereich