

Projekt: U6 – 2. Teilabschnitt – Fasanenhof/Schelmenwasen bis Flughafen/Messe

- Aktuell:**
- Herstellung Betriebsgebäude Unterwerk A8 im Bereich der Schelmenwasenstraße abgeschlossen
 - Herstellung Regenrückhaltebecken und Bachquerung Erlenbrunnen entlang der B27
 - Herstellung Tunnel- und Endhaltestellenbauwerk entlang der Flughafenstraße
 - Herstellung erste Abschnitte Feste Fahrbahn für den Gleisbau



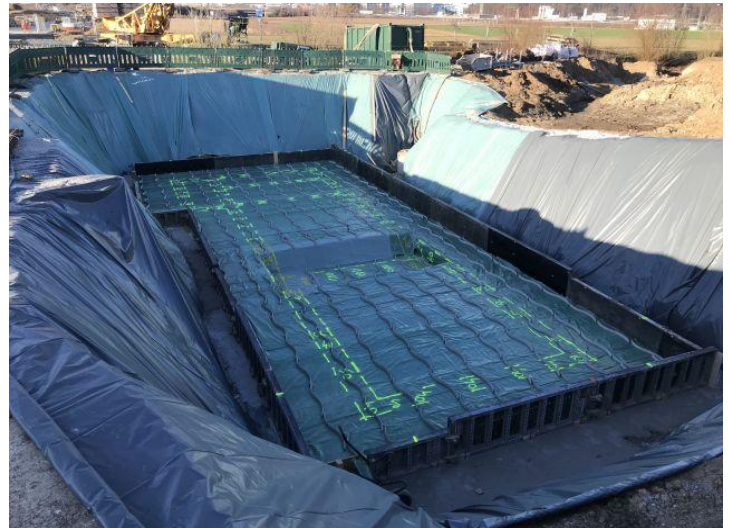
Herstellung Gehweg- und Straßenbau Schelmenwasenstraße



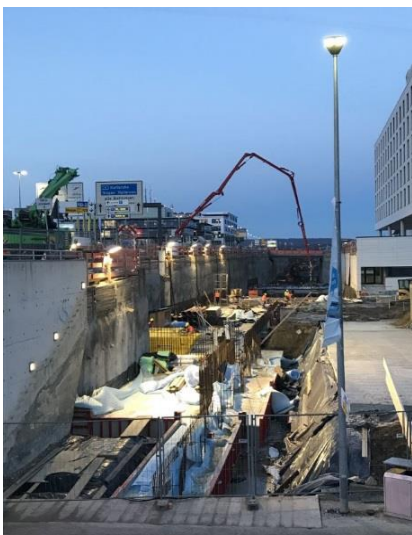
Fertigstellung Rohbau Betriebsgebäude Unterwerk A8



Stahlbetonarbeiten an der Bachquerung Erlenbrunnen



Herstellung Regenklärbecken B27



Betonage der Bodenplatten im Bereich der Endhaltestelle



Bewehrung der Bodenplatten im Bereich der Endhaltestelle